



Catherine Boisaubert, Courtier immobilier
TRANS-ACTIONS.CA
 Agence immobilière
 149, Rue Hilltop
 Gatineau (QC) J8P 2L6
<http://catherineboisaubert.ca>

514-592-5358 / 819-773-0406

catherine@boisaubert.ca



No Centris 13939671 (En vigueur)



265 000 \$

**550 Av. Stravinski
 Brossard
 J4W 1M2**

Région Montérégie
Quartier Noms de rues (S)
Près de Rome
Plan d'eau

Genre de propriété	Appartement	Année de construction	1988
Style	À un étage	Date de livraison prévue	
Type de copropriété	Divise Quote-part 8,82 %	Devis	
Année de conversion		Déclaration de copropriété	
Type de bâtiment	Jumelé	Émise	Oui (1988)
Étage	Terrasse (demi sous-sol)	Publiée reg. foncier du Qc	Oui (1988-09-22)
Nombre total d'étages	2	Cotisation spéciale	
Nombre total d'unités	10	Procès-verbal	Oui (2018)
Dim. partie privative	59,1 X 25,5 p	États financiers	Oui (2018)
Sup. partie priv. au plan	1 098,99 pc	Règlements de l'immeuble	
Superficie du bâtiment		Reprise/Contrôle de justice	Non
Dimensions du terrain		Possibilité d'échange	
Superficie du terrain		Cert. de loc. (part. divise)	Oui (2008)
Cadastre partie privative	2251602,2251606	Numéro de matricule	
Cadastre parties communes		Date ou délai d'occupation	2019-11-01
Zonage	Résidentiel	Signature de l'acte de vente	5 jours PA/PL acceptée

Évaluation (municipale)		Taxes (annuelles)		Dépenses/Énergie (annuelles)	
Année	2019	Municipales	1 406 \$ (2019)	Frais de cop. (133 \$/mois)	1 596 \$
Terrain	36 700 \$	Scolaires	258 \$ (2019)	Frais communs	
Bâtiment	155 800 \$	Secteur		Électricité	
		Eau		Mazout	
				Gaz	
Total	192 500 \$	Total	1 664 \$	Total	1 596 \$

Pièce(s) et Espace(s) additionnel(s)

Nbre pièces	5	Nbre chambres	2+0	Nbre salles de bains + salles d'eau	1+0
Niveau	Pièce	Dimensions	Revêtement de sol	Information supplémentaire	
RDC	Chambre à coucher principale	12,10 X 13,3 p	Plancher flottant		
RDC	Chambre à coucher	10,9 X 13 p	Plancher flottant		
RDC	Cuisine	10 X 14 p	Céramique	porte patio	
RDC	Salle à manger	14 X 17 p	Bois		

RDC	Salon	14,2 X 17,1 p	Bois	Foyer-Poêle. porte patio
RDC	Salle de bains	10 X 7,5 p	Céramique	
Espace additionnel	Dimensions	Cadastre/Numéro de l'unité	Description des droits	
Garage	20,2 X 5,3 p	2251602	Partie privative	

Caractéristiques

Système d'égouts	Municipalité	Appareils loc. (mens.)	
Approvisionnement eau	Municipalité	Rénovations	Fenestration - 2017 (1 \$)
Revêtement	Brique	Piscine	
Fenestration	Aluminium, PVC	Stationnement cadastré	Garage - 1
Type de fenestration	Coulissante, Porte-fenêtre	Stationnement	Garage (1)
Énergie/Chauffage	Électricité	Allée	Asphalte, Pavé uni
Mode chauffage	Plinthes électriques	Garage	Chauffé, Intégré, Simple largeur
Sous-sol		Abri d'auto	
Salle de bains	Baignoire à remous	Terrain	Paysager
Inst. laveuse-sécheuse	couloir avant garage (1er niveau/RDC)	Topographie	Plat
Foyer-Poêle	Foyer au bois	Particularités du site	
Armoires cuisine	Méramine	Eau (accès)	
Restrictions/Permissions	Animaux permis	Vue	
Équipement/Services	Climatiseur mural	Proximité	Autoroute, Cégep, École primaire, École secondaire, Garderie/CPE, Hôpital, Métro, Parc, Piste cyclable, Train de banlieue, Transport en commun
Particularités du bâtiment		Revêtement de la toiture	Bardeaux d'asphalte
Efficacité énergétique			

Inclusions

3 tabourets de comptoir -stores - lave vaisselle- -luminaires chauffe eau loué- 32/ 2 mois- accessoires de foyer-tablette de bois dans rangement -bois de foyer/laveuse secheuse air climatisé 2018 le tout donné sans garantie legal de bon fonctionnement

Exclusions

Remarques - Courtier

Le ou les poêles, foyers, appareils à combustion et la ou les cheminées sont vendus sans garantie quant à leur conformité à la réglementation applicable ainsi qu'aux exigences imposées par les compagnies d'assurances au mois de sepetembre sera prelever deux fois le prix de frais de condo pour le fond de prevoyance

Addenda

3 tabourets de comptoir -stores - lave vaisselle- -luminaires chauffe eau loué- 32 \$/ 2 mois- accessoires de foyer-tablette de bois dans rangement -bois de foyerlaveuse secheuse air climatisé 2018 le tout donné sans garantie legal de bon fonctionnement

Le ou les poêles, foyers, appareils à combustion et la ou les cheminées sont vendus sans garantie quant à leur conformité à la réglementation applicable ainsi qu'aux exigences imposées par les compagnies d'assurances au mois de sepetembre sera prelever deux fois le prix de frais de condo pour le fond de prevoyance

Vente avec garantie légale

Déclaration du vendeur Oui DV-39788
Certificat de conformité d'incendie 2011

Source

TRANS-ACTIONS.CA, Agence immobilière

La présente ne constitue pas une offre ou une promesse pouvant lier le vendeur à l'acheteur, mais une invitation à soumettre de telles offres ou promesses.



Façade



Façade



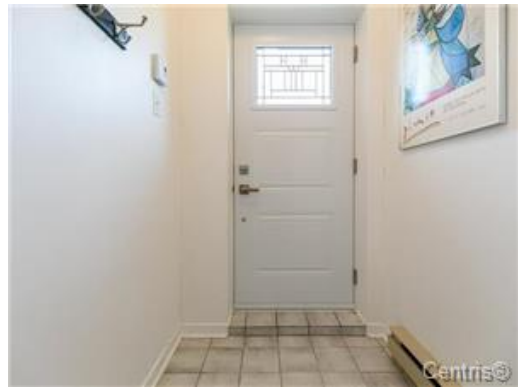
Façade



Terrasse



Terrasse



Hall d'entrée



Salon



Salon



Salon



Salon



Salle à manger



Salle à manger



Cuisine



Cuisine



Terrasse



Terrasse



Terrasse



Terrasse



Cuisine



Cuisine



Chambre à coucher principale



Chambre à coucher principale



Salle de bains



Salle de lavage



Catherine Boisaubert, Courtier immobilier
TRANS-ACTIONS.CA
 Agence immobilière
 149, Rue Hilltop
 Gatineau (QC) J8P 2L6
<http://catherineboisaubert.ca>

514-592-5358 / 819-773-0406

catherine@boisaubert.ca



No Centris 11732816 (En vigueur)



350 000 \$

Ch. Fleurant
Sainte-Agathe-des-Monts
H1N 1N1

Région Laurentides
Quartier
Près de ch Therrien
Plan d'eau Lac Therrien

Genre Terrain
Cadastre 35,26-35,27-29,30,35.31,35,32,et al
Dimensions du terrain
Superficie du terrain 60 arp.
Description technique Oui
Certificat de piquetage
Procès-verbal de bornage
Zonage Résidentiel

Reprise/Contrôle de justice Non
Possibilité d'échange
Certificat de localisation Non
Numéro de matricule
Signature de l'acte de vente 30 jours PA/PL acceptée

Évaluation (municipale)		Taxes (annuelles)		Dépenses (annuelles)	
Année	2019	Municipales	628 \$ (2019)	Frais communs	
Terrain	65 700 \$	Scolaires	73 \$ (2019)	Assurances	
Bâtiment		Secteur		Entretien	
		Eau		Équipement (location)	
				Gestion/Administration	
Total	65 700 \$	Total	701 \$	Total	

Zonage

Résidentiel
 Unifamilial

Densité

Hauteur

Caractéristiques

Système d'égouts Aucun
Approvisionnement eau Aucun
Terrain
Topographie
Particularités du site Aucun voisin à l'arrière, Villégiature/Chalet

Eau (accès) Accès (Lac), Bordé par l'eau (Lac), Navigable
Vue
Étude environ.
Proximité Piste cyclable, Ski alpin, Ski de fond

Inclusions

Les terrains sont subdivisés, doivent être recadastrés réforme cadastrale

Exclusions

Remarques - Courtier

Les terrains sont subdivisés, doivent être recadastrés réforme cadastrale

Addenda

Zonage résidentiel blanc unifamiliales deux étages maximum

Les terrains sont subdivisés, doivent être recadastrés réforme cadastrale

L'électricité sur le terrain

Besoin de fosses septiques et puits pour chaque terrain *****

Possibilité de financement avec bonne mise de fond *****

Vente sans garantie légale de qualité, aux risques et périls de l'acheteur

Déclaration du vendeur

Oui DV-78900

Le vendeur a en sa possession des actes depuis 2010, 234 829,600 Mc 2527678.31931 Pc

Source

TRANS-ACTIONS.CA, Agence immobilière

La présente ne constitue pas une offre ou une promesse pouvant lier le vendeur à l'acheteur, mais une invitation à soumettre de telles offres ou promesses.



Vue d'ensemble



Vue



Vue sur l'eau



Terre/Terrain



Autre