



**Catherine Boisaubert**, Courtier immobilier  
**TRANS-ACTIONS.CA**  
 Agence immobilière  
 149, Rue Hilltop  
 Gatineau (QC) J8P 2L6  
<http://catherineboisaubert.ca>

514-592-5358 / 819-773-0406

[catherine@boisaubert.ca](mailto:catherine@boisaubert.ca)



**No Centris 13939671 (En vigueur)**



**245 000 \$**

**550 Av. Stravinski  
 Brossard  
 J4W 1M2**

**Région** Montérégie  
**Quartier** Noms de rues (S)  
**Près de** Rome  
**Plan d'eau**

<b>Genre de propriété</b>	Appartement	<b>Année de construction</b>	1988
<b>Style</b>	À un étage	<b>Date de livraison prévue</b>	
<b>Type de copropriété</b>	Divise <b>Quote-part</b> 8,82 %	<b>Devis</b>	
<b>Année de conversion</b>		<b>Déclaration de copropriété</b>	
<b>Type de bâtiment</b>	Jumelé	<b>Émise</b>	Oui (1988)
<b>Étage</b>	Terrasse (demi sous-sol)	<b>Publiée reg. foncier du Qc</b>	Oui (1988-09-22)
<b>Nombre total d'étages</b>	2	<b>Cotisation spéciale</b>	
<b>Nombre total d'unités</b>	10	<b>Procès-verbal</b>	Oui (2018)
<b>Dim. partie privative</b>	59,1 X 25,5 p	<b>États financiers</b>	Oui (2018)
<b>Sup. partie priv. au plan</b>	1 098,99 pc	<b>Règlements de l'immeuble</b>	
<b>Superficie du bâtiment</b>		<b>Reprise/Contrôle de justice</b>	Non
<b>Dimensions du terrain</b>		<b>Possibilité d'échange</b>	
<b>Superficie du terrain</b>		<b>Cert. de loc. (part. divise)</b>	Oui (2008)
<b>Cadastre partie privative</b>	2251602,2251606	<b>Numéro de matricule</b>	
<b>Cadastre parties communes</b>		<b>Date ou délai d'occupation</b>	2019-11-01
<b>Zonage</b>	Résidentiel	<b>Signature de l'acte de vente</b>	5 jours PA/PL acceptée

<b>Évaluation (municipale)</b>		<b>Taxes (annuelles)</b>		<b>Dépenses/Énergie (annuelles)</b>	
<b>Année</b>	2019	<b>Municipales</b>	1 406 \$ (2019)	<b>Frais de cop. (133 \$/mois)</b>	1 596 \$
<b>Terrain</b>	36 700 \$	<b>Scolaires</b>	258 \$ (2019)	<b>Frais communs</b>	
<b>Bâtiment</b>	155 800 \$	<b>Secteur</b>		<b>Électricité</b>	
		<b>Eau</b>		<b>Mazout</b>	
				<b>Gaz</b>	
<b>Total</b>	192 500 \$	<b>Total</b>	1 664 \$	<b>Total</b>	1 596 \$

**Pièce(s) et Espace(s) additionnel(s)**

<b>Nbre pièces</b>	5	<b>Nbre chambres</b>	2+0	<b>Nbre salles de bains + salles d'eau</b>	1+0
<b>Niveau</b>	<b>Pièce</b>	<b>Dimensions</b>	<b>Revêtement de sol</b>	<b>Information supplémentaire</b>	
RDC	Chambre à coucher principale	12,10 X 13,3 p	Plancher flottant		
RDC	Chambre à coucher	10,9 X 13 p	Plancher flottant		
RDC	Cuisine	10 X 14 p	Céramique	porte patio	
RDC	Salle à manger	14 X 17 p	Bois		

RDC	Salon	14,2 X 17,1 p	Bois	Foyer-Poêle. porte patio
RDC	Salle de bains	10 X 7,5 p	Céramique	
<b>Espace additionnel</b>	<b>Dimensions</b>	<b>Cadastre/Numéro de l'unité</b>	<b>Description des droits</b>	
Garage	20,2 X 5,3 p	2251602	Partie privative	

## Caractéristiques

<b>Système d'égouts</b>	Municipalité	<b>Appareils loc. (mens.)</b>	
<b>Approvisionnement eau</b>	Municipalité	<b>Rénovations</b>	Fenestration - 2017 (1 \$)
<b>Revêtement</b>	Brique	<b>Piscine</b>	
<b>Fenestration</b>	Aluminium, PVC	<b>Stationnement cadastré</b>	Garage - 1
<b>Type de fenestration</b>	Coulissante, Porte-fenêtre	<b>Stationnement</b>	Garage (1)
<b>Énergie/Chauffage</b>	Électricité	<b>Allée</b>	Asphalte, Pavé uni
<b>Mode chauffage</b>	Plinthes électriques	<b>Garage</b>	Chauffé, Intégré, Simple largeur
<b>Sous-sol</b>		<b>Abri d'auto</b>	
<b>Salle de bains</b>	Baignoire à remous	<b>Terrain</b>	Paysager
<b>Inst. laveuse-sécheuse</b>	couloir avant garage (1er niveau/RDC)	<b>Topographie</b>	Plat
<b>Foyer-Poêle</b>	Foyer au bois	<b>Particularités du site</b>	
<b>Armoires cuisine</b>	Mélamine	<b>Eau (accès)</b>	
<b>Restrictions/Permissions</b>	Animaux permis	<b>Vue</b>	
<b>Équipement/Services</b>	Climatiseur mural	<b>Proximité</b>	Autoroute, Cégep, École primaire, École secondaire, Garderie/CPE, Hôpital, Métro, Parc, Piste cyclable, Train de banlieue, Transport en commun
<b>Particularités du bâtiment</b>		<b>Revêtement de la toiture</b>	Bardeaux d'asphalte
<b>Efficacité énergétique</b>			

## Inclusions

3 tabourets de comptoir -stores - lave vaisselle- -luminaires chauffe eau loué- 32/ 2 mois- accessoires de foyer-tablette de bois dans rangement -bois de foyer/laveuse secheuse air climatisé 2018 le tout donné sans garantie legal de bon fonctionnement

## Exclusions

## Remarques - Courtier

Le ou les poêles, foyers, appareils à combustion et la ou les cheminées sont vendus sans garantie quant à leur conformité à la réglementation applicable ainsi qu'aux exigences imposées par les compagnies d'assurances au mois de sepetembre sera prelever deux fois le prix de frais de condo pour le fond de prevoyance

## Addenda

3 tabourets de comptoir -stores - lave vaisselle- -luminaires chauffe eau loué- 32 \$/ 2 mois- accessoires de foyer-tablette de bois dans rangement -bois de foyerlaveuse secheuse air climatisé 2018 le tout donné sans garantie legal de bon fonctionnement

Le ou les poêles, foyers, appareils à combustion et la ou les cheminées sont vendus sans garantie quant à leur conformité à la réglementation applicable ainsi qu'aux exigences imposées par les compagnies d'assurances au mois de sepetembre sera prelever deux fois le prix de frais de condo pour le fond de prevoyance

## Vente avec garantie légale

**Déclaration du vendeur** Oui DV-39788  
Certificat de conformité d'incendie 2011

## Source

TRANS-ACTIONS.CA, Agence immobilière

La présente ne constitue pas une offre ou une promesse pouvant lier le vendeur à l'acheteur, mais une invitation à soumettre de telles offres ou promesses.



Façade



Façade



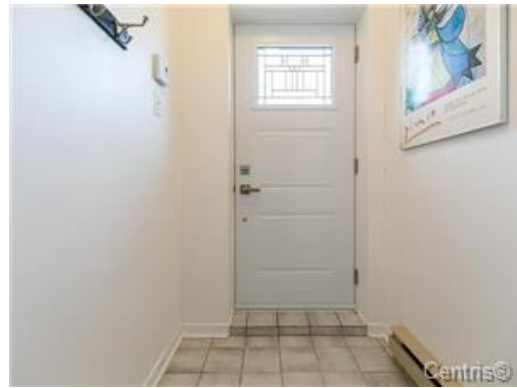
Façade



Terrasse



Terrasse



Hall d'entrée



Salon



Salon



Salon



Salon



Salle à manger



Salle à manger



Cuisine



Cuisine



Terrasse



Terrasse



Terrasse



Terrasse



Cuisine



Cuisine



Chambre à coucher principale



Chambre à coucher principale



Salle de bains



Salle de lavage